

A Modern View
On A Timeless Lifestyle

KALAE

1000 ALA MOANA





Kalae.
Endless Views of an
Iconic Shoreline.

コオラウ山脈の鮮やかな緑と太平洋の光り輝く
青い海を抱き、オアフに広がる豊かなサウスショア
と雄大なダイヤモンドヘッドを一望するKalae
(カラエ)は、コンテンポラリーなアイランドリビング
グを実現するドラマティックなステージとなる。





INSPIRATION

Modern. Timeless. Immersive.

Kalae—ここは五感のすべてと好奇心を満たしてくれる場所。その個性的なデザインと理想的なロケーションは、レジデンスだけでなくコミュニティのいたるところでもあなたの心を揺さぶる瞬間を紡いでいく。

圧巻の眺望、マリエ・コートヤード、個性の光るレジデンス、その体験すべてがKalaeのライフスタイルとなる。

A Bold Vision Requires Incomparable Design.

ハワイに息づく豊かな伝統建築と恵みに満ちた自然美は、Kalaeの名高いデザインチームに確かに受け継がれている。



INTERIORS

Nicole Hollis

Kalaeには気品を纏ったコントラストが表現されています。フォーマルかつエレガントでありながら、リラックスと心地よさをもたらすでしょう。ロビーのパターンデザインが施された高級石のフロアからコートヤードの手作業によるタイル仕上げや美しいシャッターなど、細部にまでデザインを施しています。グローバルな美意識とハワイの伝統美を完璧に調和させた、今までにないレジデンスとなるでしょう。



ARCHITECTURE

Ben Wrigley

インドアとアウトドアをシームレスにつなぎ、数々のコートヤードを配しています。幾何学模様のモチーフやスクリーンを装飾し、周囲の自然景観をもデザインすることによって、Kalaeの最高のアメニティ体験を創造するでしょう。フォーマルなアレンジと壮大な建築様式が、カジュアルでくつろげるハワイ伝統のリビングスペースと寄り添い共存しています。



LANDSCAPE

Don Vita

トロピカル・オアシスのなかでいくつものアウトドアルームが連なるように、マリエ・コートヤードのそれぞれに個性的な特徴を持たせ、香しい花々、色鮮やかな植物、パビリオン、心を癒すウォーターフィーチャーを配しています。プライベートプールやアメニティフロアではヴィクトリア・ワード・パークを眼下に、壮大なダイヤモンドヘッドや太平洋に沈むサンセットとともにさまざまなアウトドア体験を満喫できるでしょう。



WARD VILLAGE, SOUTH SHORE HONOLULU

ハワイの象徴ダイヤモンドヘッドと広大なサウスショアの圧巻の眺望に包まれ、Kalaeで自然美と調和したコンテンポラリーなライフスタイルが実現する。



A VIBRANT COMMUNITY

ハワイの美しい伝統にインスパイアされながらモダンなホノルルのエネルギーが息づくコミュニティ、ワード・ビレッジ。歩きやすくデザインされたショッピングエリアや豊かなグリーンスペース、歩道にはパームツリーが心地よい影を落とす。ユニークなブティックやアート工芸品が並ぶショップの数々。ハワイのエッセンスが注がれたグローバルな料理を楽しむレストランやマーケット。この街は、その全てを満喫できるダイナミックなコミュニティ。



KALAEとヴィクトリア・ワード・パーク

LIFE IN BALANCE

ハワイの豊かな自然に溶け込むKalaeのライフスタイル。ガーデンや公園に広がる緑や木漏れ日とその暮らしにもてなしをそえる。

LEVEL 1

Welcome Home

KALAE
1000 ALA MOANA

A Timeless Lifestyle

ハワイの自然美に満ちたKalae。そのデザインは日々の暮らしにインスピレーションを呼び起こし、輝きをもたらす。一面に広がる窓からは陽光が降り注ぎ、太平洋の青のグラデーションが水平線をなぞる。のびやかに広がる数々のプールや随所に配されたウォーターフィーチャー、個性に満ちた魅力的なコートヤード。Kalaeはいにしへと現在をつなぐ唯一無二のレジデンスとなる。





ロビーエントランス



レジデンスロビー



WELCOME TO THE MÂLIE COURTYARDS

マリエ・コートヤードが体現するのは、時代を超えて穏やかに流れてゆくタイムレスなライフスタイル。バンガローを配したセミプライベートなコートヤードの数々にはインドア/アウトドアの時を紡ぐ。恵みの緑豊かなこの場所で五感目は目覚め、大地と人の繋がりは育まれてゆく。



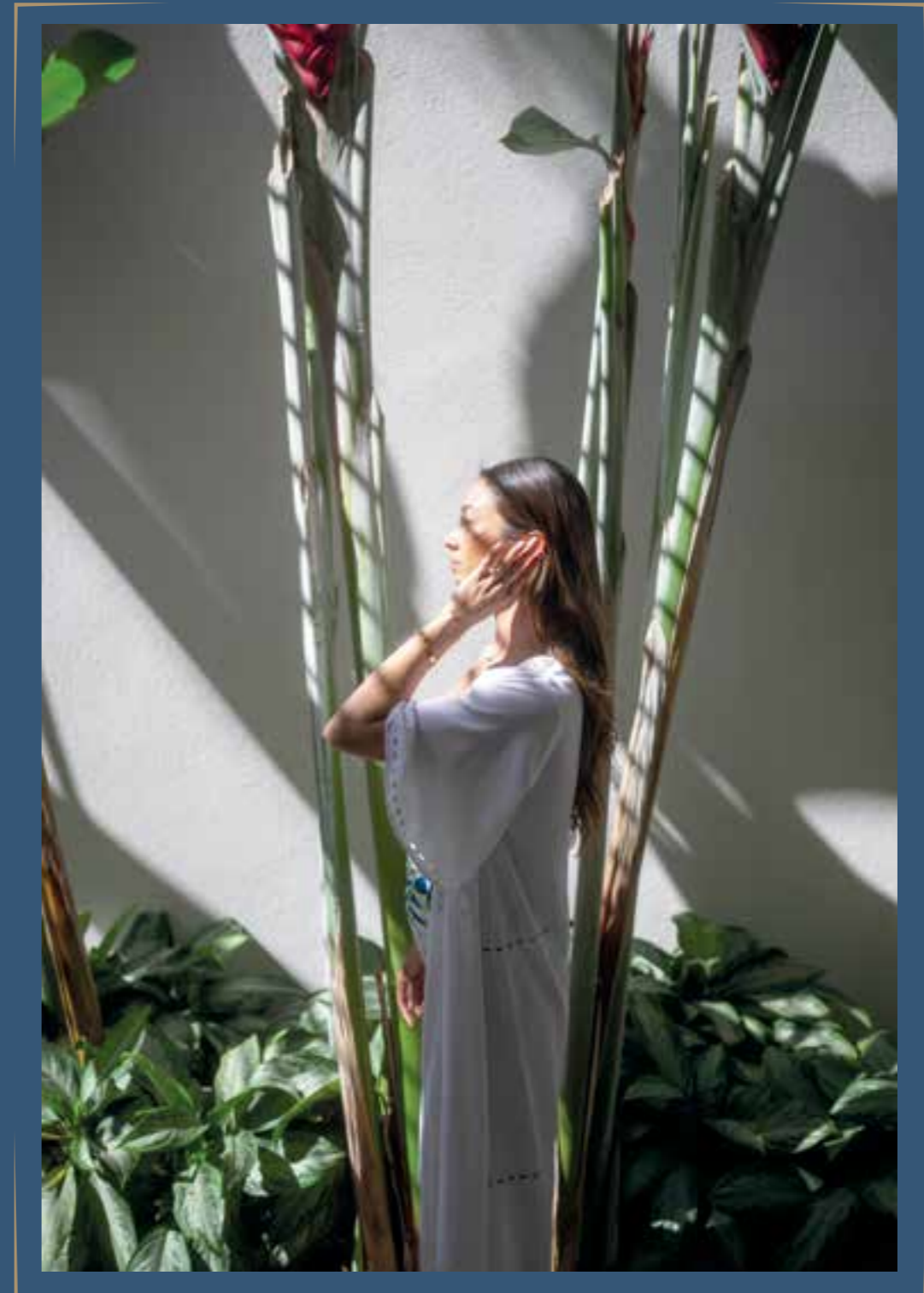
マリエ・コートヤードへ導くガーデンパス





RELAX AND RECONNECT

人と人をつなぐ特別な場所、コートヤード。ここで、大切な友人や愛する家族、くつろぎの時をもたらす自然との絆は深められてゆく。







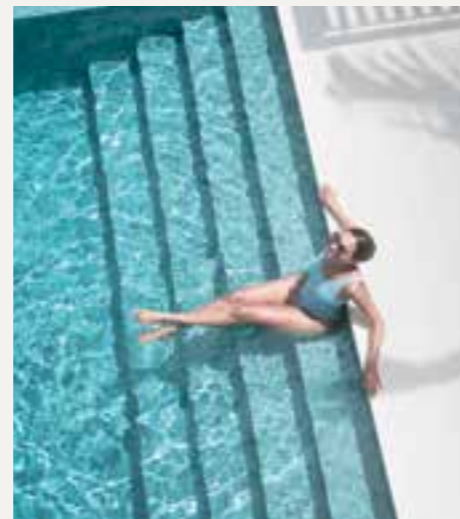
LEVEL 5

A Place for
Rest and Renewal

KALAE
1000 ALA MOANA

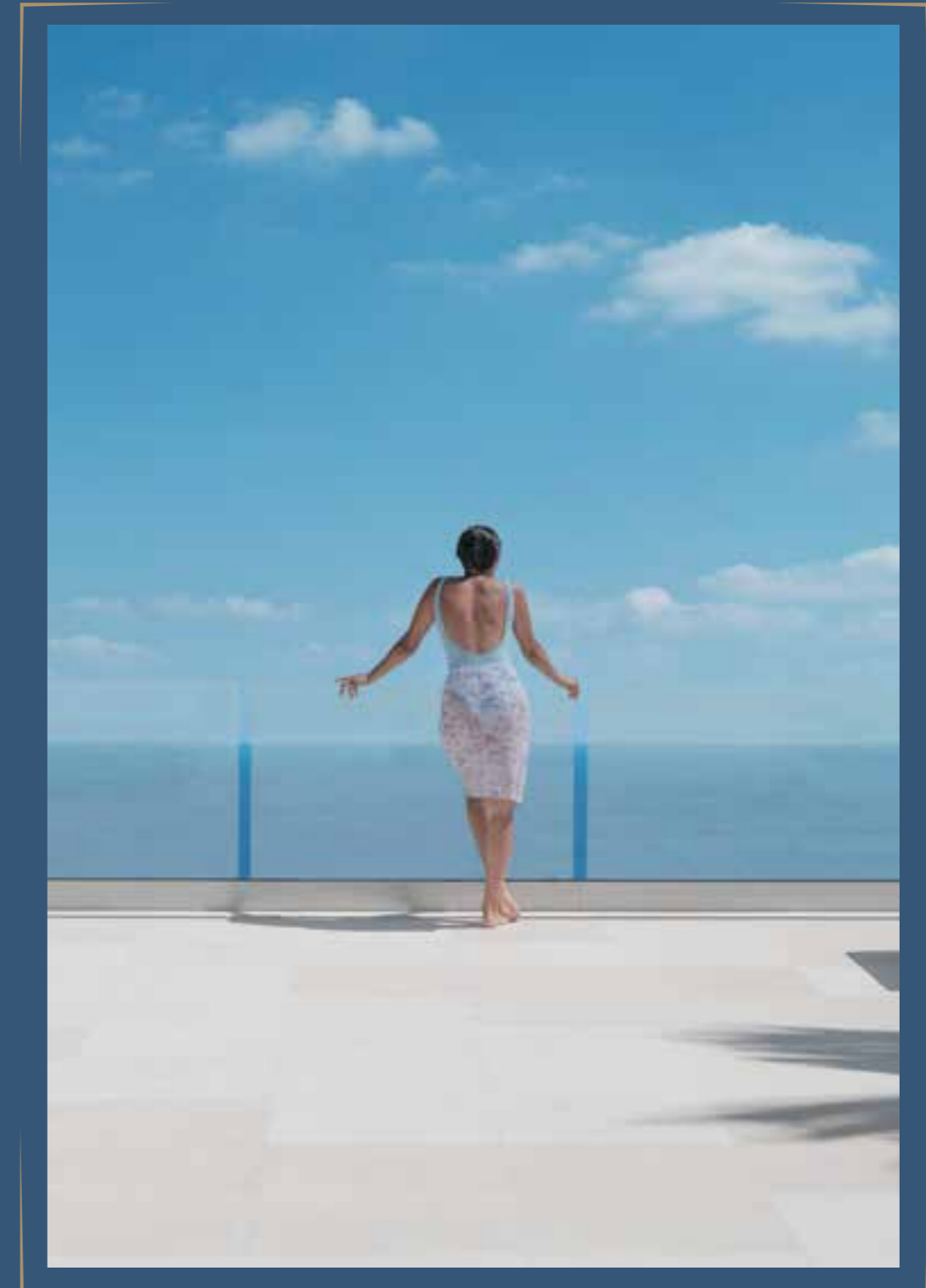


オーナーズラウンジ



SPARKLING WATERS. STUNNING VIEWS.

心地よい貿易風に包まれながら時の流れを忘れ、ダイヤモンドヘッドから水平線まで望む比類なき眺望に心は解き放たれる。ここは、健康とウェルネスに満たされる場所。美しく装飾されたパブリックエリアでは、穏やかな時間とよこびに溢れる瞬間が生まれる。





リゾートプール



フィットネスプール

HOME

Exceptional Views.
Immersive Experiences.
Timeless Living.

KALAE
1000 ALA MOANA

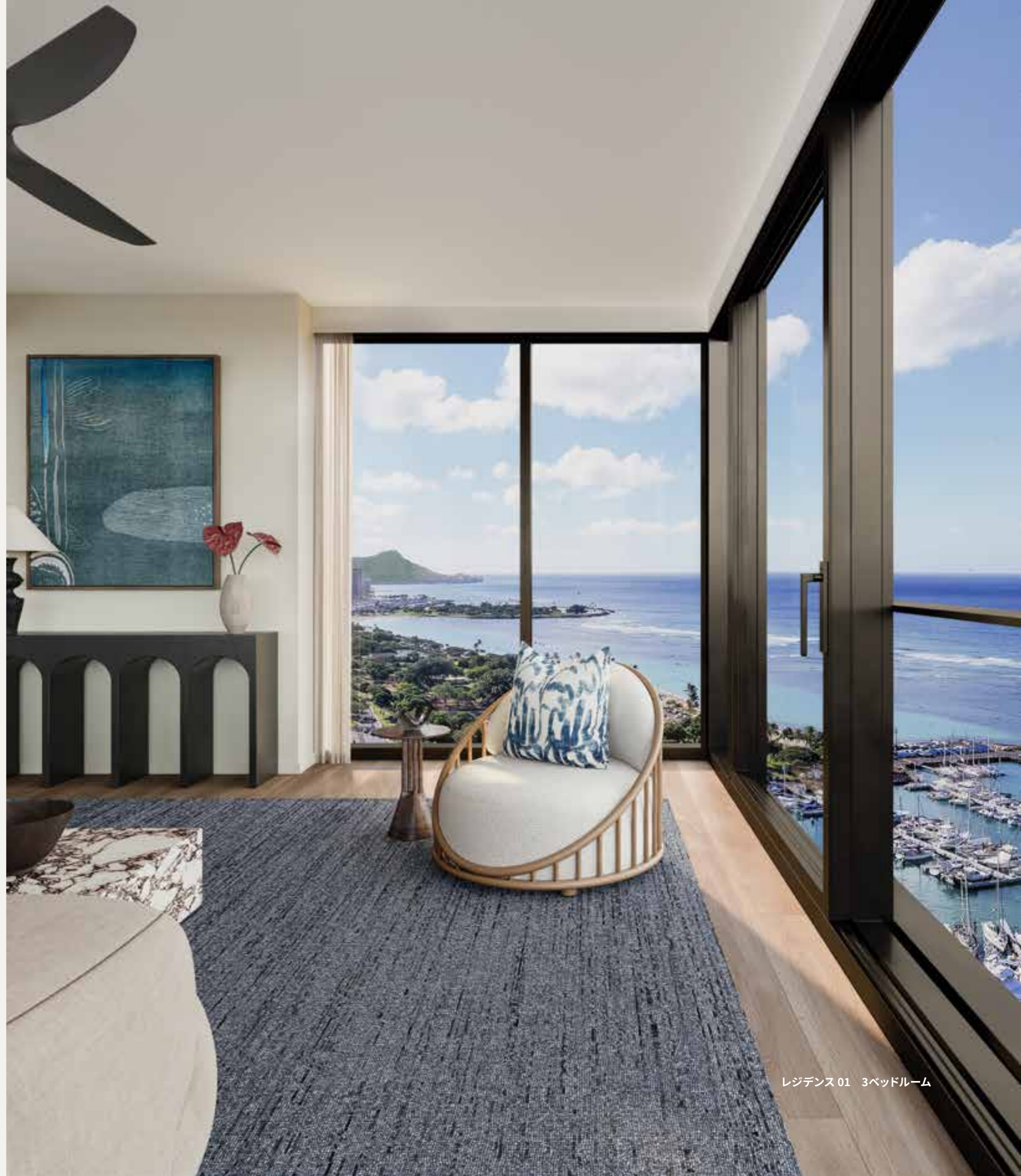




レジデンス00 3ベッドルーム

A Modern Home with Legacy Views

青く澄み渡る太平洋の反射光に煌めくKalae。オアフ島サウスショアの魅惑のランドスケープや息を呑む大洋の景観と、静寂のひとつときと家族の繋がりをもたらす開放的なデザイン。Kalaeは、モダンインテリアと時代を超えて受け継がれてきた眺望を併せ持つ比類のレジデンスとなる。





レジデンス 02 2ベッドルーム



レジデンス 03 1ベッドルーム





レジデンス 07 1ベッドルーム



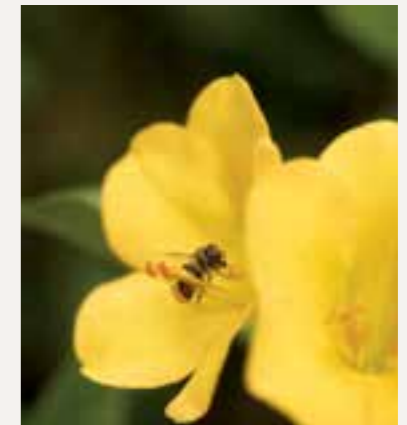
レジデンス 10 2ベッドルーム



ELEVATED LIVING

贅沢に広がる居住空間は、家族や友人と過ごす何気ないひとときも安らぎと輝きに満ちた時間となる。





GRACIOUSLY DESIGNED, MINDFULLY APPOINTED

オープンスタイルのキッチンにはクオリティの高い天然石や木材がふんだんに使用され、収納性能に優れたアプライアンスガレージなど、プレミアムな仕様と機能美が光る。



ESCAPE THE EVERYDAY

繊細にデザインされたディテールと高品質の仕上げはまるでスパのよう。このスイートは優美と洗練の品格を纏う。





EFFORTLESS HOSTING

日常に華を添えるパーティや集いに、オープンキッチンにさらなる機能性とデザイン美をもたらすエンターテインメントキャビネット。





CUSTOMIZED WORKSPACE

集中と没入のためにデザインされたビルトイン・ワークスペースは現代のモダンライフスタイルに寄り添う。

Legendary Views. Iconic Design.

圧倒的な自然美に満ち溢れ、伝統を受け継ぐ
建築美を纏ったKalae。世代を超えて祝福さ
れるタイムレスなハワイライフがここに。



CONTACT

**ワードビレッジ
セールスギャラリー**

1240 Ala Moana Boulevard, Suite 100
Honolulu, Hawai'i 96814
808 369 9600

ジャパンギャラリー

〒107-0052
東京都港区赤坂
9-5-12-202
+81/(0) 800 800 5355

kalaewardvillage.com

OFFERED BY WARD VILLAGE PROPERTIES, LLC RB-21701



WARD VILLAGE.

KALAE IS A PROPOSED CONDOMINIUM PROJECT (THE "PROJECT") TO BE LOCATED IN HONOLULU, HAWAII THAT DOES NOT YET EXIST. THE PROJECT IS LOCATED IN WARD VILLAGE, A PROPOSED MASTER PLANNED DEVELOPMENT THAT IS CURRENTLY BEING DEVELOPED. ALL VISUAL DEPICTIONS OF WARD VILLAGE AND THE PROJECT ARE FOR ILLUSTRATIVE PURPOSES ONLY AND MAY NOT REPRESENT ACTUAL AMENITIES OR FACILITIES IN THE PROJECT AND WARD VILLAGE AND SHOULD NOT BE RELIED UPON IN DECIDING TO PURCHASE OR LEASE AN INTEREST IN THE PROJECT. THE DEVELOPER MAKES NO GUARANTEE, REPRESENTATION OR WARRANTY WHATSOEVER THAT THE RENDERINGS, PHOTOS, DRAWINGS OR OTHER REPRESENTATIONS OF THE PROJECT, INCLUDING THE UNITS, AMENITIES AND OTHER ELEMENTS OF THE PROJECT THAT ARE DELIVERED OR SHOWN TO PROSPECTIVE PURCHASERS WILL ULTIMATELY BE CONSTRUCTED AS SHOWN. THE NAMES OF AMENITY AREAS ARE SUBJECT TO CHANGE. SELLER MAY SUBSTITUTE ANY OR ALL THE BRANDS, MODELS, MATERIALS, FINISHES, FLOOR COVERINGS, COLORS, FIXTURES AND OTHER ITEMS IN THE UNIT AND THE PROJECT WITH ITEMS OF SUBSTANTIALLY EQUAL QUALITY AND UTILITY. THIS IS NOT INTENDED TO BE AN OFFERING OR SOLICITATION OF SALE IN ANY JURISDICTION WHERE THE PROJECT IS NOT REGISTERED IN ACCORDANCE WITH APPLICABLE LAW OR WHERE SUCH OFFERING OR SOLICITATION WOULD OTHERWISE BE PROHIBITED BY LAW.


THE CORNER LANDSCAPED AREA, INCLUDING WALKWAYS AND VEHICULAR ACCESS, ON THE CORNER OF AUAHI STREET AND WARD AVENUE IN THE DEPICTIONS ARE ON A SEPARATE LOT ADJACENT TO THE CONDOMINIUM PROJECT LOT ("CORNER LOT"), WHICH IS NOT A PART OF THE CONDOMINIUM PROJECT. THE DEVELOPER IS WORKING WITH THE CITY & COUNTY OF HONOLULU ("CITY") ON THE REALIGNMENT OF AUAHI STREET AND THE CONVEYANCE OF THE CORNER LOT TO VICTORIA WARD, LIMITED OR THE WARD VILLAGE MASTER ASSOCIATION AT WHICH POINT OWNERS WILL HAVE PERMANENT PEDESTRIAN AND VEHICULAR ACCESS OVER THE CORNER LOT. THE DEVELOPER DOES NOT GUARANTEE, WARRANT OR REPRESENT OWNERSHIP OF THE CORNER LOT, THAT THE CORNER LOT WILL BE DEVELOPED, LANDSCAPED OR IMPROVED AS DEPICTED, OR AT ALL, OR THAT OWNERS WILL HAVE ACCESS THROUGH THE CORNER LOT TO ENTER THE PROJECT UNLESS AND UNTIL THE PROCESS WITH THE CITY IS COMPLETE. OWNERS WILL STILL HAVE PEDESTRIAN AND VEHICULAR ACCESS INTO THE PROJECT, HOWEVER, OFF AUAHI STREET IN SUCH EVENT.

WARNING: THE CALIFORNIA DEPARTMENT OF REAL ESTATE HAS NOT INSPECTED, EXAMINED, OR QUALIFIED THIS OFFERING.

THIS BROCHURE IS NOT INTENDED TO BE AN OFFER TO SELL NOR A SOLICITATION OF OFFERS TO BUY REAL ESTATE IN KALAE TO RESIDENTS OF CONNECTICUT, IDAHO, NEW JERSEY, OREGON, PENNSYLVANIA OR SOUTH CAROLINA, OR TO RESIDENTS OF ANY OTHER JURISDICTION WHERE PROHIBITED BY LAW.

NOTICE TO NEW YORK RESIDENTS

THE DEVELOPER OF KALAE AND ITS PRINCIPALS ARE NOT INCORPORATED IN, LOCATED IN, OR RESIDENT IN THE STATE OF NEW YORK. NO OFFERING IS BEING MADE IN OR DIRECTED TO ANY PERSON OR ENTITY IN THE STATE OF NEW YORK OR TO NEW YORK RESIDENTS BY OR ON BEHALF OF THE DEVELOPER/OFFERER OR ANYONE ACTING WITH THE DEVELOPER/OFFERER'S KNOWLEDGE. NO SUCH OFFERING, OR PURCHASE OR SALE OF REAL ESTATE BY OR TO RESIDENTS OF THE STATE OF NEW YORK, SHALL TAKE PLACE UNTIL ALL REGISTRATION AND FILING REQUIREMENTS UNDER THE MARTIN ACT AND THE ATTORNEY GENERAL'S REGULATIONS ARE COMPLIED WITH, A WRITTEN EXEMPTION IS OBTAINED PURSUANT TO AN APPLICATION IS GRANTED PURSUANT TO AND IN ACCORDANCE WITH COOPERATIVE POLICY STATEMENTS #1 OR #7, OR A "NO-ACTION" REQUEST IS GRANTED.

EXCLUSIVE PROJECT BROKER WARD VILLAGE PROPERTIES, LLC (RB-21701) COURTESY TO QUALIFYING BROKERS;
SEE PROJECT BROKER FOR DETAILS. COPYRIGHT ©2022. EQUAL HOUSING OPPORTUNITY 

Howard Hughes

