



시대를 초월한 라이프스타일에 대한  
현대적 관점

KALAE  
1000 ALA MOANA











## 칼라이 끝없이 펼쳐진 상징적인 해안선

녹음이 짙은 코올라우(Ko'olau) 산과 빛이  
부서지는 푸른 태평양 바다 사이에서, 칼라이에는  
오아후 섬의 광활한 남쪽 해안과 장엄한  
다이아몬드 헤드를 끼안고 현대의 섬 생활을  
극적으로 해석할 수 있는 무대를 마련합니다.







영감

## 현대적인, 시대를 초월한, 몰입감

칼라이의 열정과 호기심이 가득한 곳입니다.  
독특한 디자인과 이상적인 위치는 건물 내부와  
인근 지역 전체에서 장관을 연출합니다.

전망, 말리에 코트야드,  
독특한 레지던스 등의 종합적인 경험이  
칼라이의 라이프스타일을 정의합니다.

## 대담한 비전 비교할 수 없는 디자인이 필요합니다.

칼라이의 저명한 디자인 팀은 하와이의 풍부한 건축 유산과 풍부한 자연의 아름다움에서 끝없는 영감을 찾았습니다.



인테리어

### Nicole Hollis

“칼라이의 격식을 차리면서도 우아하며, 편안하면서도 절제된 대조를 품격 있게 표현합니다. 로비의 복잡한 패턴의 석재 바닥부터 Courtyards의 수제 타일과 셔터에 이르기까지 사려 깊은 디테일이 전체에 통합되어, 이러한 다양한 소재가 결합되어 세계와 하와이의 영감이 완벽하게 조화를 이루며 다른 어느 곳과도 비교할 수 없는 레지던스를 만듭니다.”



건축

### Ben Wrigley

“실내와 실외를 완벽하게 통합하는 안뜰, 장식적인 기하학적 모티프와 스크린, 프레임에 담긴 풍경이 칼라이의 편의 시설의 특징입니다. 이러한 형식적 배치와 건축적 제스처의 웅장함이 보다 캐주얼하고 친밀한 하와이 생활 공간과 나란히 놓여 있죠.”



풍경

### Don Vita

“열대 오아시스 내에 위치한 실외 객실이 더 많은 말리에 코트야드는 향기로운 꽃, 독특한 식물, 그늘 파빌리온 및 잔잔한 물 등 독특한 특징을 가지고 있습니다. 프라이빗 풀과 편의 시설 층은 빅토리아 워드 파크 위에 떠 있는 것 같은 다양한 실외 경험을 제공하며 다이아몬드 헤드의 장엄한 전망과 태평양 너머로 지는 일몰을 보여줍니다.”





**호놀룰루 남쪽 해안의 워드 빌리지**

광활한 남쪽 해안과 상징적인 다이아몬드 헤드의 탁 트인 전망이 특징인 칼라이의는 주변 자연 세계와 조화를 이루는 현대적인 라이프스타일을 제공합니다.





**활기찬 커뮤니티**

워드 빌리지는 현대 호놀룰루의 에너지를 수용하면서 섬의 정신에서 영감을 받은 커뮤니티입니다. 오후에 보행자 중심의 쇼핑 지구와 풍부한 녹지 공간을 거닐다 보면, 야자수 그늘이 드리워진 산책로에 고풍스러운 부티크와 독특한 수공예품 상점이 늘어선 역동적인 거리가 드러납니다. 세계 각국의 맛에 현지 맛이 가미된 레스토랑, 시장, 현지 식당을 즐겨보세요.





**균형 잡힌 삶**

외부의 세계와 내부의 라이프스타일이 결합되어, 주변 공원과 정원의 무성한 녹색과 물결치는 햇빛이 칼라에를 완벽하게 맞춥니다.



칼라이의 빅토리아 워드 파크



1층

여러분의 주거 공간에 오신 것을  
환영합니다

KALAE  
1000 ALA MOANA



## 시대를 초월한 라이프스타일

칼라이의는 섬의 아름다운 자연과 함께 주민들을 격려하고, 참여시키고, 보상하기 위해 고안된 하나의 세계입니다. 이곳의 인테리어는 밝은 전망과 끝없이 펼쳐진 태평양의 푸른 빛으로 레지던스를 채우는 높은 창문들을 특징으로 합니다. 수많은 수영장과 물 장식, 매혹적인 안뜰이 있는 독특한 스위트룸을 갖춘 칼라이의는 어디에서도 찾아볼 수 없는 역사적이고 또 현대적인 장소입니다.







로비 입구





거주자 로비





**말리에 코트야드에 오신 것을 환영합니다**

말리에 코트야드는 시대를 초월한 삶의 방식을 고요하게 표현합니다. 근처에 방갈로가 있는 실내외의 세미 프라이빗 코트야드는 감각을 일깨우고 사람과 공간이 연결될 수 있도록 설계된 무성한 녹지 공간을 갖추고 있습니다.





말리에 코트야드로 가는 길



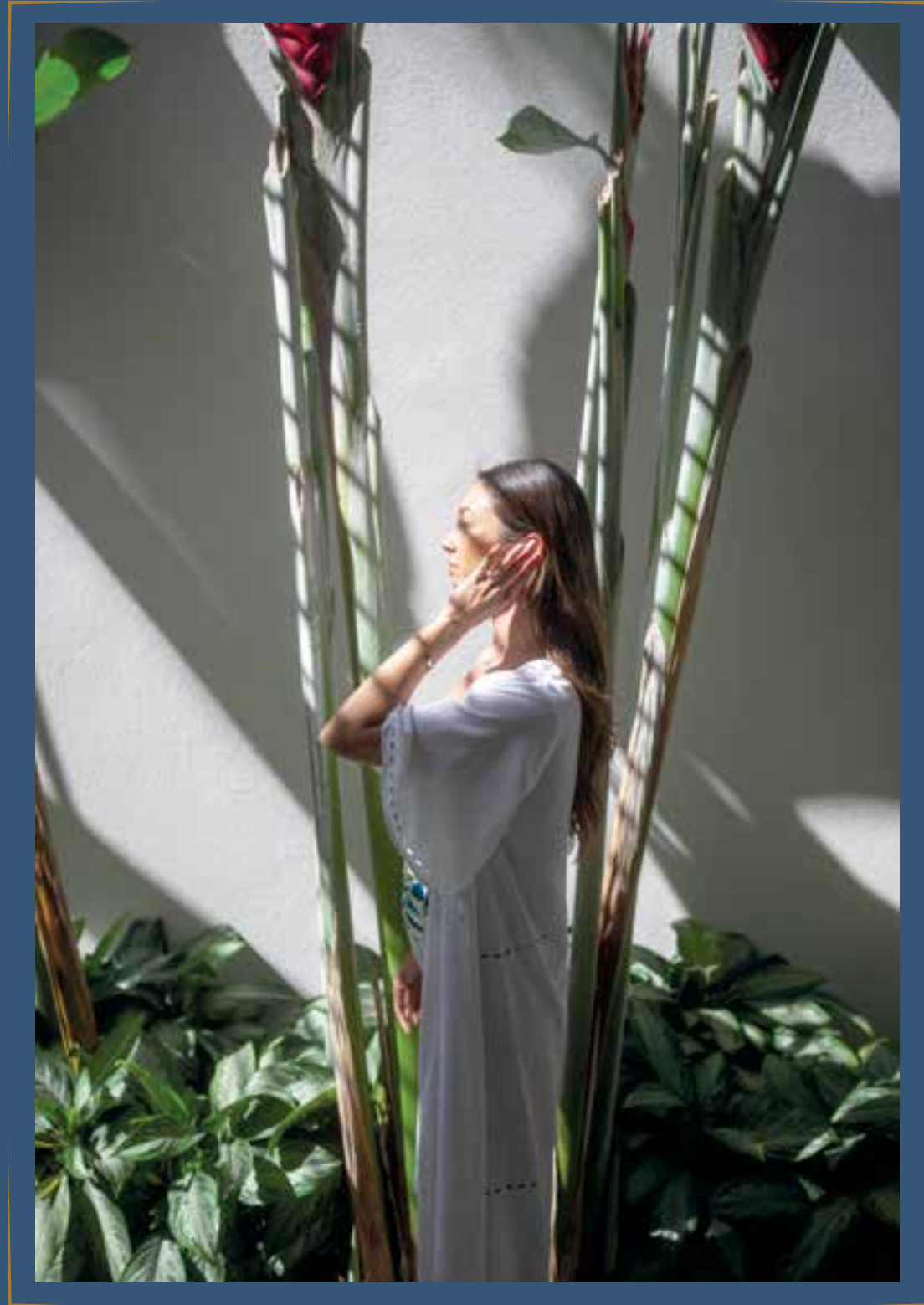






**긴장을 풀고 다시 소통하다**

코트야드는 그 자체로 목적지이자 친구, 가족, 그리고 자연의  
고요한 안락함을 다시 만날 수 있는 장소입니다.











말리에 코트야드 마카이 풀



5층

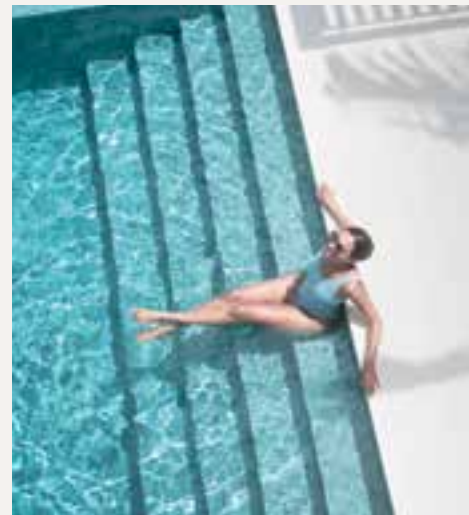
휴식과  
재충전의 장소

KALAE  
1000 ALA MOANA



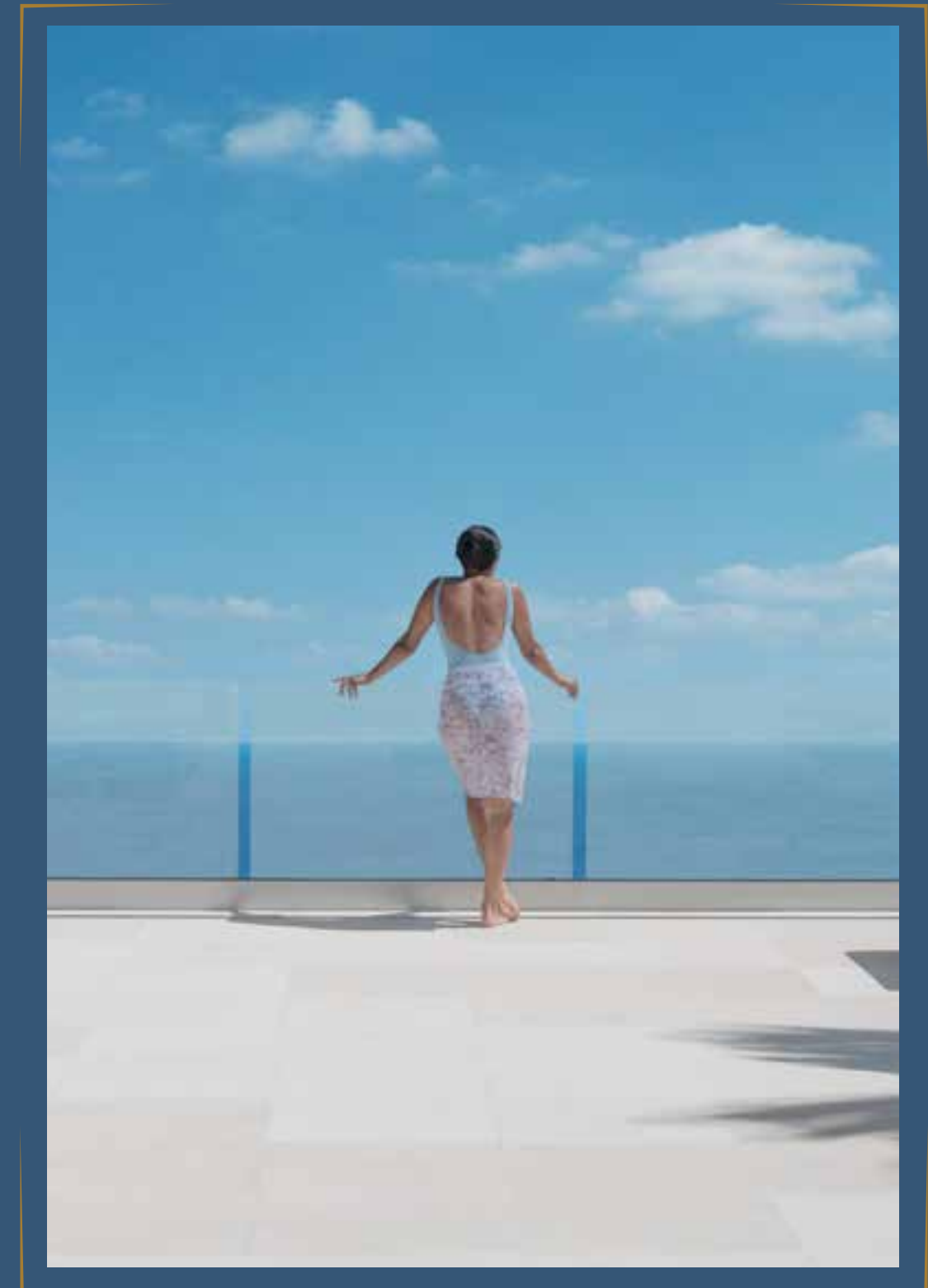






**빛이 반짝이는 물. 마음을 사로잡는 멋진 전망.**

천천히 긴장을 풀고 무역풍을 들이마시며, 다이아몬드 헤드에서 수평선까지 비할 데 없는 전망을 감상하세요. 여기에서 건강과 웰빙 증진은 물론, 크고 작은 축하와 목상의 조용한 순간을 위해 아름답게 꾸며진 공용 공간을 찾을 수 있습니다.













홈

탁월한 전망.  
몰입할 수 있는 경험.  
시간을 초월한 삶.

KALAE  
1000 ALA MOANA











## 천혜의 전망을 갖춘 현대식 주택

태평양에서 반사된 빛으로 반짝이며,  
칼라이의는 오아후 섬의 남쪽 해안을 따라  
펼쳐지는 매혹적인 풍경과 바다 전망에 대한  
노출을 최대화할 수 있는 위치에 있습니다.  
레지던스의 인테리어는 조용한 순간과 가족 간의  
소통을 유도하는 개방적인 디자인을 특징으로 합니다.















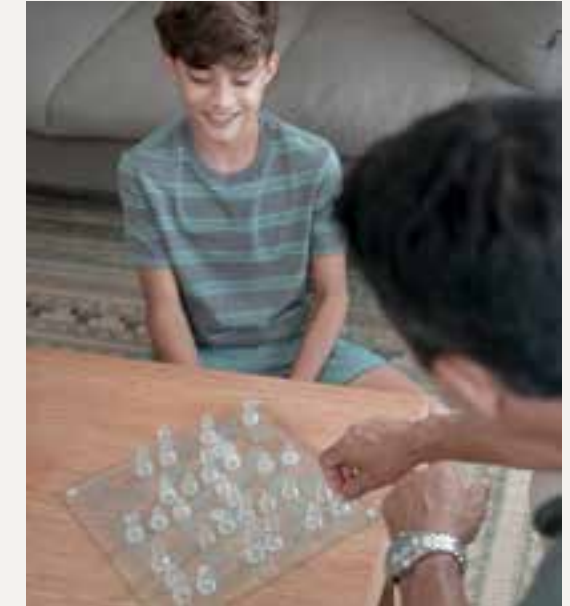












**고품격 생활**

우아한 생활 공간은 편안한 소통과 친구 및 가족과 함께 좋은 시간을 보낼 수 있는 기회를 제공합니다.









**우아한 디자인, 사려 깊은 설비**

오픈 주방은 고품질 석재 및 목재 마감재, 고급 비품, 완벽한 수납이 가능한 가전제품 수납장이 준비되어있습니다.





#### 일상에서의 탈출

예술적인 디테일과 반짝이는 마감이 특징인 스파 같은 스위트룸은  
우아함과 세련미를 가지고 있습니다.







#### 손쉬운 손님 초대

형태와 기능을 자랑하는 엔터테인먼트 캐비닛은 오픈 플랜 주방을 확장하는 역할을 합니다.







#### 맞춤형 업무 공간

빌트인 업무 공간은 현대적 라이프스타일에 맞춰 집중적인 생산성을 제공할 수 있습니다.



깊은 감명을 주는 뛰어난 전망.  
상징적인 디자인.

장엄한 자연의 아름다움으로 둘러싸인 건축물 유산을  
우아하게 재해석한 칼라이의는  
후세에 소중히 여겨질 만큼 시대를 초월한  
라이프스타일을 찾는 사람들을 섬에 초대합니다.





연락처

워드 빌리지  
세일즈 갤러리

1240 Ala Moana Boulevard, Suite 100  
Honolulu, Hawai'i 96814  
808 369 9600

일본 갤러리

9-5-12-202 Akasaka  
Minato-ku  
Tokyo, Japan  
107-0052  
+81 (0) 800 800 5355

[kalaewardvillage.com](http://kalaewardvillage.com)

WARD VILLAGE PROPERTIES, LLC RB-21701 제공





KALAE IS A PROPOSED CONDOMINIUM PROJECT (THE "PROJECT") TO BE LOCATED IN HONOLULU, HAWAII THAT DOES NOT YET EXIST. THE PROJECT IS LOCATED IN WARD VILLAGE, A PROPOSED MASTER PLANNED DEVELOPMENT THAT IS CURRENTLY BEING DEVELOPED. ALL VISUAL DEPICTIONS OF WARD VILLAGE AND THE PROJECT ARE FOR ILLUSTRATIVE PURPOSES ONLY AND MAY NOT REPRESENT ACTUAL AMENITIES OR FACILITIES IN THE PROJECT AND WARD VILLAGE AND SHOULD NOT BE RELIED UPON IN DECIDING TO PURCHASE OR LEASE AN INTEREST IN THE PROJECT. THE DEVELOPER MAKES NO GUARANTEE, REPRESENTATION OR WARRANTY WHATSOEVER THAT THE RENDERINGS, PHOTOS, DRAWINGS OR OTHER REPRESENTATIONS OF THE PROJECT, INCLUDING THE UNITS, AMENITIES AND OTHER ELEMENTS OF THE PROJECT THAT ARE DELIVERED OR SHOWN TO PROSPECTIVE PURCHASERS WILL ULTIMATELY BE CONSTRUCTED AS SHOWN. THE NAMES OF AMENITY AREAS ARE SUBJECT TO CHANGE. SELLER MAY SUBSTITUTE ANY OR ALL THE BRANDS, MODELS, MATERIALS, FINISHES, FLOOR COVERINGS, COLORS, FIXTURES AND OTHER ITEMS IN THE UNIT AND THE PROJECT WITH ITEMS OF SUBSTANTIALLY EQUAL QUALITY AND UTILITY. THIS IS NOT INTENDED TO BE AN OFFERING OR SOLICITATION OF SALE IN ANY JURISDICTION WHERE THE PROJECT IS NOT REGISTERED IN ACCORDANCE WITH APPLICABLE LAW OR WHERE SUCH OFFERING OR SOLICITATION WOULD OTHERWISE BE PROHIBITED BY LAW.

THE CORNER LANDSCAPED AREA, INCLUDING WALKWAYS AND VEHICULAR ACCESS, ON THE CORNER OF AUAAHI STREET AND WARD AVENUE IN THE DEPICTIONS ARE ON A SEPARATE LOT ADJACENT TO THE CONDOMINIUM PROJECT LOT ("CORNER LOT"), WHICH IS NOT A PART OF THE CONDOMINIUM PROJECT. THE DEVELOPER IS WORKING WITH THE CITY & COUNTY OF HONOLULU ("CITY") ON THE REALIGNMENT OF AUAAHI STREET AND THE CONVEYANCE OF THE CORNER LOT TO VICTORIA WARD, LIMITED OR THE WARD VILLAGE MASTER ASSOCIATION AT WHICH POINT OWNERS WILL HAVE PERMANENT PEDESTRIAN AND VEHICULAR ACCESS OVER THE CORNER LOT. THE DEVELOPER DOES NOT GUARANTEE, WARRANT OR REPRESENT OWNERSHIP OF THE CORNER LOT, THAT THE CORNER LOT WILL BE DEVELOPED, LANDSCAPED OR IMPROVED AS DEPICTED, OR AT ALL, OR THAT OWNERS WILL HAVE ACCESS THROUGH THE CORNER LOT TO ENTER THE PROJECT UNLESS AND UNTIL THE PROCESS WITH THE CITY IS COMPLETE. OWNERS WILL STILL HAVE PEDESTRIAN AND VEHICULAR ACCESS INTO THE PROJECT, HOWEVER, OFF AUAAHI STREET IN SUCH EVENT.


**WARNING: THE CALIFORNIA DEPARTMENT OF REAL ESTATE HAS NOT INSPECTED, EXAMINED,  
OR QUALIFIED THIS OFFERING.**

THIS BROCHURE IS NOT INTENDED TO BE AN OFFER TO SELL NOR A SOLICITATION OF OFFERS TO BUY REAL ESTATE IN KALAE TO RESIDENTS OF CONNECTICUT, IDAHO, NEW JERSEY, OREGON, PENNSYLVANIA OR SOUTH CAROLINA, OR TO RESIDENTS OF ANY OTHER JURISDICTION WHERE PROHIBITED BY LAW.

**NOTICE TO NEW YORK RESIDENTS**

THE DEVELOPER OF KALAE AND ITS PRINCIPALS ARE NOT INCORPORATED IN, LOCATED IN, OR RESIDENT IN THE STATE OF NEW YORK. NO OFFERING IS BEING MADE IN OR DIRECTED TO ANY PERSON OR ENTITY IN THE STATE OF NEW YORK OR TO NEW YORK RESIDENTS BY OR ON BEHALF OF THE DEVELOPER/OFFERER OR ANYONE ACTING WITH THE DEVELOPER/OFFERER'S KNOWLEDGE. NO SUCH OFFERING, OR PURCHASE OR SALE OF REAL ESTATE BY OR TO RESIDENTS OF THE STATE OF NEW YORK, SHALL TAKE PLACE UNTIL ALL REGISTRATION AND FILING REQUIREMENTS UNDER THE MARTIN ACT AND THE ATTORNEY GENERAL'S REGULATIONS ARE COMPLIED WITH, A WRITTEN EXEMPTION IS OBTAINED PURSUANT TO AN APPLICATION IS GRANTED PURSUANT TO AND IN ACCORDANCE WITH COOPERATIVE POLICY STATEMENTS #1 OR #7, OR A "NO-ACTION" REQUEST IS GRANTED.

---

EXCLUSIVE PROJECT BROKER WARD VILLAGE PROPERTIES, LLC (RB-21701) COURTESY TO QUALIFYING BROKERS;  
SEE PROJECT BROKER FOR DETAILS. COPYRIGHT ©2022. EQUAL HOUSING OPPORTUNITY 

*Howard Hughes*







